

โรงพยาบาลจุฬาลงกรณ์

สภากาชาดไทย

บันทึกข้อความ

ด่วนที่สุด

ฝ่ายเลขานุการ

โทร. 0 2256 4999

จพ. /2562 ฝลข.10239/2562 ลนค.256/2562

วันที่ 28 มีนาคม 2562

เรื่อง ขอเชิญประชุมเกี่ยวกับแผนทางการแพทย์ ในพระราชพิธีบรมราชาภิเษก และแผนรับสาธารณภัย

ในช่วงเดือนเมษายน - พฤษภาคม 2562

เรียน หัวหน้าฝ่ายออร์โธปิดิกส์ ศ.ดร.ณัฏฐ์ ประจักษ์แทน

- |                  |   |        |
|------------------|---|--------|
| สิ่งที่ส่งมาด้วย | 1. แผนเตรียมความพร้อมทางการแพทย์ สำหรับถวายการบริบาล VVIP | 1 ชุด  |
|                  | 2. แผนรับสาธารณภัย ปี 2562                                | 1 ฉบับ |

เนื่องจากโรงพยาบาลจุฬาลงกรณ์ต้องมีหน้าที่ในการถวายการบริบาล VVIP การออกหน่วยพยาบาล และการเตรียมพร้อมรับสาธารณภัย ในช่วงเดือนเมษายน - พฤษภาคม 2562

ในการนี้ ขอเรียนเชิญ ท่านหรือผู้แทน เข้าร่วมประชุมปรึกษาหารือ ในวันอังคาร ที่ 2 เมษายน 2562 เวลา 14.30 น. ณ ห้องประชุม 1218 อาคารภูมิสิริมังคลานุสรณ์ ชั้น 12 โซน C

เรียนมาเพื่อโปรดเข้าร่วมประชุมด้วย จะเป็นพระคุณยิ่ง

นพ.วิมล วัฒนศิริ

(ผู้ช่วยศาสตราจารย์ นายแพทย์พรเลิศ ฉัตรแก้ว)

ผู้ช่วยผู้อำนวยการโรงพยาบาลจุฬาลงกรณ์ ด้านผู้ป่วยวิกฤต

เรียน ศ.ดร.ณัฏฐ์

เพื่อ ฝลข. 10239/2562

11 มี.ค. 2562

งานเลขานุการกิจ ฝ่ายเลขานุการ

ผู้ประสานงาน : น.ส.ปฐมา ออมเพ็งสุข

โทรศัพท์ 0 2256 4999 ต่อ 404



1) การประสานงานการปฏิบัติเมื่อเกิดเหตุฉุกเฉิน

การรับแจ้งเหตุ

- พยาบาลห้องฉุกเฉินรับแจ้งเหตุทางหมายเลขโทรศัพท์ 0 2256 4899 แล้วรายงาน
- รองผู้อำนวยการโรงพยาบาลจุฬาลงกรณ์ ฝ่ายบริการ  
ศ.นพ.รีนเริง สีสานุกรม โทร. 08 1446 1060
- หัวหน้าพยาบาลโรงพยาบาลจุฬาลงกรณ์  
น.ส.เจลาศรี เสงี่ยม โทร. 09 3559 5562 หรือ เวรตรวจการพยาบาลคนที่ 1
- ผู้ช่วยผู้อำนวยการโรงพยาบาลจุฬาลงกรณ์ ด้านผู้ป่วยวิกฤต  
ผศ.นพ.พรเลิศ ฉัตรแก้ว โทร. 08 6576 1000
- ผู้ช่วยผู้อำนวยการโรงพยาบาลจุฬาลงกรณ์ ด้านระบบกายภาพอาศรัยพิเศษ  
อ.นพ.กวิรัช ตันติวงษ์ โทร. 08 2916 9169

ผู้ประกาศแผน คือ รองผู้อำนวยการโรงพยาบาลจุฬาลงกรณ์ ฝ่ายบริการ

ขั้นตอนการปฏิบัติงาน

- หัวหน้าพยาบาล/เวรตรวจการพยาบาล แจ้งพนักงานโทรศัพท์ของโรงพยาบาล ให้ดำเนินการแจ้งผู้บริหารโรงพยาบาลจุฬาลงกรณ์ตามรายนามข้างท้าย เพื่อมารับรอง
  - ผู้อำนวยการโรงพยาบาลจุฬาลงกรณ์
  - รองผู้อำนวยการโรงพยาบาลจุฬาลงกรณ์ ฝ่ายกายภาพ
  - ผู้ช่วยผู้อำนวยการโรงพยาบาลจุฬาลงกรณ์ ด้านผู้ป่วยวิกฤต
  - ผู้ช่วยผู้อำนวยการโรงพยาบาลจุฬาลงกรณ์ ด้านบริการ
  - ผู้ช่วยผู้อำนวยการโรงพยาบาลจุฬาลงกรณ์ ด้านระบบกายภาพอาศรัยพิเศษ
  - หัวหน้าพยาบาลโรงพยาบาลจุฬาลงกรณ์

- ผู้บริหารเวรประจำสัปดาห์ ในวันที่ 4 – 5 พฤษภาคม 2562
  - รองผู้อำนวยการโรงพยาบาลจุฬาลงกรณ์ ฝ่ายบริการ  
(ศ.นพ. รื่นเรือง สีลานุกรม โทร. 08 1446 1060)
  - ผู้ช่วยผู้อำนวยการโรงพยาบาลจุฬาลงกรณ์ ด้านวิจัยและศูนย์ความเป็นเลิศ  
(ศ.นพ. เกื้อเกียรติ ประดิษฐ์พรศิลป์ โทร. 08 6770 1059)
  - ผู้ช่วยผู้อำนวยการโรงพยาบาลจุฬาลงกรณ์ ด้านกายภาพ  
(ผศ.นพ. ชลเกียรติ ขอบประเสริฐ โทร. 08 9137 4951)
- ผู้บริหารเวรประจำสัปดาห์ ในวันที่ 6 พฤษภาคม 2562
  - รองผู้อำนวยการโรงพยาบาลจุฬาลงกรณ์ ฝ่ายสนับสนุนบริการ  
(ผศ.นพ. นิพนธ์ เขมะเพชร โทร. 08 9927 2050)
  - ผู้ช่วยผู้อำนวยการโรงพยาบาลจุฬาลงกรณ์ ด้านทรัพยากรบุคคล  
(น.ส. ทิพวรรณ ปานขาว โทร. 08 1620 8300)
  - ผู้ช่วยผู้อำนวยการโรงพยาบาลจุฬาลงกรณ์ ด้านระบบกายภาพอาคารพิเศษ  
(อ.นพ. กวิรัช ตันติวงษ์ โทร. 08 2916 9169)
- ทีมสนับสนุนทั่วไป
  - พนักงานโทรศัพท์ของโรงพยาบาล แจ้งแพทย์ และฝ่ายที่เกี่ยวข้อง และเตรียมการรับผู้ป่วย

## 2) การเตรียมคณะแพทย์

### ฝ่ายอำนวยการ

- ผู้อำนวยการโรงพยาบาลจุฬาลงกรณ์
- รองผู้อำนวยการโรงพยาบาลจุฬาลงกรณ์ทุกฝ่าย
- ผู้ช่วยผู้อำนวยการโรงพยาบาลจุฬาลงกรณ์ทุกฝ่าย
- หัวหน้าพยาบาลโรงพยาบาลจุฬาลงกรณ์
- หัวหน้าฝ่ายเลขานุการโรงพยาบาลจุฬาลงกรณ์
- หัวหน้าฝ่ายบริหารงานอาคารและสิ่งแวดล้อม
- ผู้จัดการศูนย์บริหารงานกายภาพอาคารพิเศษ

## ฝ่ายแพทย์ผู้ดูแล

- รองผู้อำนวยการโรงพยาบาลจุฬาลงกรณ์ ฝ่ายบริการ
- ผู้ช่วยผู้อำนวยการโรงพยาบาลจุฬาลงกรณ์ ด้านผู้ป่วยวิกฤต
- ผู้ช่วยผู้อำนวยการโรงพยาบาลจุฬาลงกรณ์ ด้านระบบกายภาพอาครพิเศษ
- หัวหน้าฝ่ายอายุรศาสตร์
- หัวหน้าฝ่ายศัลยศาสตร์
- หัวหน้าฝ่ายออร์โธปิดิกส์
- หัวหน้าฝ่ายวิสัญญี
- หัวหน้าฝ่ายจักษุวิทยา
- หัวหน้าฝ่ายโสต ศอ นาสิกวิทยา
- หัวหน้าฝ่ายรังสี
- หัวหน้าหน่วยศัลยกรรมทั่วไป สาย G2/Trauma ฝ่ายศัลยศาสตร์
- หัวหน้าหน่วยศัลยกรรมตกแต่งและเสริมสร้าง Plastic ฝ่ายศัลยศาสตร์
- หัวหน้าหน่วย Thoracic ฝ่ายศัลยศาสตร์
- หัวหน้าหน่วยศัลยกรรมประสาท Neuro ฝ่ายศัลยศาสตร์
- หัวหน้าหน่วยโรคหัวใจและหลอดเลือด ฝ่ายอายุรศาสตร์
- หัวหน้าหน่วยโรคระบบประสาท ฝ่ายอายุรศาสตร์
- หัวหน้าฝ่ายเวชศาสตร์ฉุกเฉิน
- หัวหน้าฝ่ายธนาคารเลือด
- หัวหน้าฝ่ายเวชศาสตร์ชันสูตร
- หัวหน้าห้องปฏิบัติการรวม คณะแพทยศาสตร์
- หัวหน้าฝ่ายจุลชีววิทยา
- หัวหน้าฝ่ายพยาธิวิทยา
- หัวหน้าฝ่ายปรสิตวิทยา
- หัวหน้าฝ่ายเวชภัณฑ์
- หัวหน้ากลุ่มงานเภสัชกรรม

### 3) หน่วยงานที่เกี่ยวข้อง

#### ฝ่ายการพยาบาล

- เตรียมแฟ้มประวัติ เปิดหน้าจอคอมพิวเตอร์ HIS ระบบ VIP
- สถานที่ประทับ ห้องตรวจ เครื่องมือตรวจ ฉลองพระองค์ ห้องสงฆ์ ห้องสวดย ห้องผู้ติดตาม
- จัดทีมรับเสด็จ และเจ้าหน้าที่ปฏิบัติงานร่วมกับฝ่ายต่าง ๆ ที่เกี่ยวข้อง
- เตรียมหอผู้ป่วย ภส28A เพื่อสนับสนุนการปฏิบัติงาน และห้องพักผู้บริหารเวร

#### ฝ่ายเวชศาสตร์ฉุกเฉิน

- เตรียมการรับรถพยาบาล บุคลากร และอุปกรณ์
- เตรียมรับการเคลื่อนย้ายทางเฮลิคอปเตอร์

#### ฝ่ายอายุรศาสตร์

- เตรียมการดูแลผู้ป่วยตามอายุรกรรมประสาท, โรคหัวใจ, โรคทรวงอกและปอด

#### ฝ่ายศัลยศาสตร์

- เตรียมการดูแลผู้ป่วยด้าน Trauma , ศัลยกรรมประสาท , Thoracic , Plastic

#### ฝ่ายรังสีวิทยา

- เตรียมการหากจำเป็นต้อง X-RAY หรือให้การดูแลทางรังสีร่วมรักษา

#### ฝ่ายวิสัญญีวิทยา

- เตรียมการดูแลผู้ป่วยหากต้องทำผ่าตัด

#### ฝ่ายออร์โธปิดิกส์

- เตรียมการดูแลผู้ป่วยในกรณีเกิดอุบัติเหตุทางกระดูก

#### ฝ่ายจักษุวิทยา

- เตรียมการดูแลผู้ป่วยในกรณีเกิดโรคทางตา

#### ฝ่ายโสต ศอ นาสิกวิทยา

- เตรียมการดูแลผู้ป่วยกรณีเกิดโรคทางโสต ศอ นาสิกวิทยา

#### ฝ่ายเวชภัณฑ์

- เตรียมเวชภัณฑ์สำหรับกรณีฉุกเฉิน

### กลุ่มงานเภสัชกรรม

- เตรียมยาสำหรับกรณีฉุกเฉิน

### ฝ่ายธนาคารเลือด

- เตรียมเลือดฉุกเฉิน

### ฝ่ายเวชศาสตร์ชั้นสูตร / ฝ่ายจุลชีววิทยา / ฝ่ายพยาธิวิทยา / ฝ่ายปรสิตวิทยา / ห้องปฏิบัติการรวม คณะแพทยศาสตร์

- จัดเตรียมห้อง Lab ผู้รับ Specimen การประสานเข้าระบบ VIP

### ฝ่ายโภชนวิทยาและโภชนบำบัด

- เตรียมการด้านพระพระสุธารสและพระกระยาหาร
- จัดเตรียมอาหารเจ้าหน้าที่ผู้มาปฏิบัติงาน

### ฝ่ายบริหารงานอาคารและสิ่งแวดล้อม

- เตรียมด้านการจราจรภายในโรงพยาบาล และประสานเชื่อมโยงการจราจรจากภายนอก  
โรงพยาบาล
- ประสานดูแลความปลอดภัยโดยรอบอาคารภูมิสิริฯ
- เตรียมเจ้าหน้าที่ประจำลิฟต์เสด็จฯ
- เตรียมความพร้อมพื้นที่ปฏิบัติงาน สำหรับเจ้าหน้าที่สนับสนุนภายนอก
- เตรียมที่พักและเครื่องนอน สำหรับกรมวัง, ทหาร

### ศูนย์บริหารงานกายภาพอาคารพิเศษ

- เตรียมลานเฮลิคอปเตอร์ อาคารภูมิสิริฯ
- เตรียมสถานที่จอดรถ อาคารภูมิสิริฯ
- เตรียมเส้นทางรับ-ส่งเสด็จฯ ในอาคารภูมิสิริฯ
- เตรียมความพร้อมของลิฟต์, เปิดใช้ลิฟต์ และจัดเจ้าหน้าที่ของบริษัทลิฟต์ standby
- เตรียมความพร้อมพื้นที่ประทับและพื้นที่อาคารภูมิสิริฯ ชั้น 29 สำหรับผู้ติดตามใกล้ชิด และ  
ข้าราชการบริวาร
- เตรียมความพร้อมพื้นที่ปฏิบัติงาน ของทุกฝ่ายที่อาคารภูมิสิริฯ ชั้น 1
- เตรียมพื้นที่สำหรับกองอำนวยการร่วมฯ อาคารภูมิสิริฯ ชั้น M

- เตรียมห้องพักรักษาพยาบาลสำหรับผู้มาปฏิบัติงาน

#### ฝ่ายประชาสัมพันธ์

- หัวหน้าพนักงานโทรศัพท์ เตรียมหมายเลขโทรศัพท์ของทุกฝ่ายที่จะติดต่อประสานงาน เพื่อแจ้งเหตุการณ์ให้ผู้เกี่ยวข้องทราบ
- เตรียมรับสื่อมวลชน
- ดูแลการให้ข้อมูล ตามที่ผู้อำนวยการโรงพยาบาลจุฬาลงกรณ์สั่งการ โดยคำนึงถึงการรักษาความลับมิให้รั่วไหล

#### ฝ่ายเลขานุการ

- จัดเวรเลขานุการประจำวัน Stand by ในโรงพยาบาลจุฬาลงกรณ์ ระหว่างวันที่ 4 – 6 พฤษภาคม 2562
- เตรียมบัตรผ่านเขตฯ สำหรับบุคลากร กรณีฉุกเฉินและประสานงานกรมวังในการจัดการบัตรผ่านเขตฯ
- เตรียมสติ๊กเกอร์ประจำวันผู้ผ่านการคัดกรองไข้ ส่งมอบที่เคาน์เตอร์พยาบาล อาคารภูมิสิริฯ ชั้น 29
- จัดหาน้ำดื่ม, วัสดุอุปกรณ์ และเครื่องใช้ในพื้นที่ของอาคารภูมิสิริฯ ชั้น 29
- ประสานงานฝ่ายโภชนาการและโภชนบำบัด เพื่อขอเบิกอาหารและน้ำดื่ม สำหรับบุคลากรและผู้ติดตาม/กองอำนวยการร่วมฯ
- เตรียมงบประมาณหรือค่าใช้จ่ายเบ็ดเตล็ด

#### 4) การเตรียมสถานที่และเส้นทางรับเสด็จ

##### สถานที่ สำหรับถวายนการดูแล อาคารภูมิสิริมังคลานุสรณ์

- หอผู้ป่วยที่ประทับ ตึกภูมิสิริฯ ชั้น 29 โซน B
- ห้องฉุกเฉิน / ห้อง ICU ห้อง Treatment ฝั่งทิศใต้ ตึกภูมิสิริฯ ชั้น 29
- ห้องผ่าตัด ห้องผ่าตัด ตึกภูมิสิริฯ ชั้น 7A
- ห้อง Neuro Intervention ตึกภูมิสิริฯ ชั้น 7
- ห้องปฏิบัติการสวนหัวใจ ตึกภูมิสิริฯ ชั้น 4
- ห้องตรวจทางรังสีวิทยา ตึกภูมิสิริฯ ชั้น 2



## 5) เส้นทางเสด็จ สู่ที่ประทับ

### 5.1 ทางรถยนต์ ประตู่ทางเข้าโรงพยาบาลจุฬาลงกรณ์ด้านถนนราชดำริ (ประตู 7)

- จุดที่ตึกภูมิสิริฯ ฝั่งตรงข้ามห้องสมุด คณะแพทยศาสตร์
- VVIP เสด็จใช้ลิฟท์ L6 ขึ้นสู่ ชั้น 29
- ส่วนผู้ตามเสด็จใช้ลิฟท์ L5 ขึ้นสู่ชั้น 29

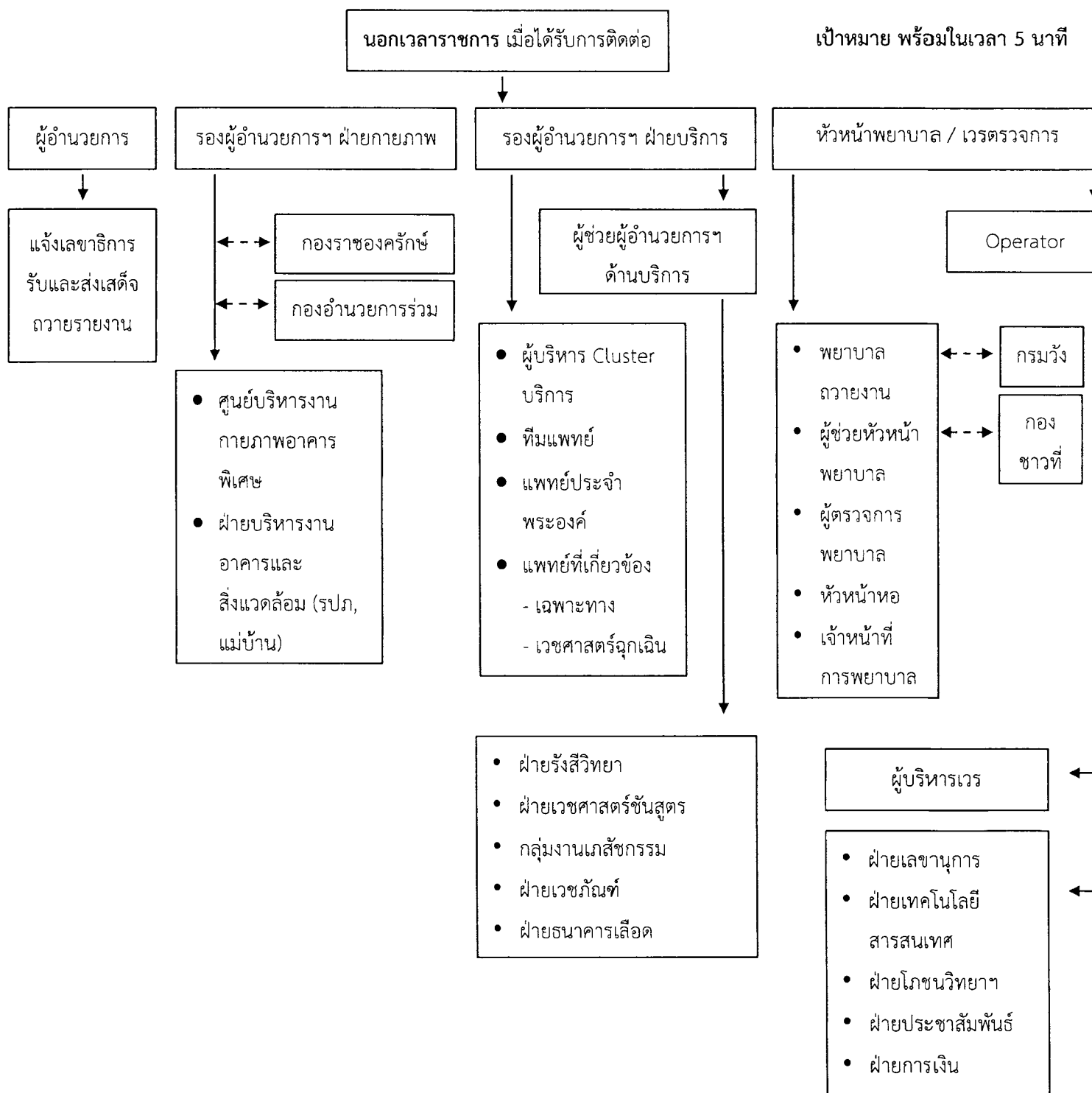
### 5.2 ทางอากาศ ลานจอดเฮลิคอปเตอร์ ดาดฟ้าตึกภูมิสิริฯ

- ทีมพยาบาล ER ขึ้นลิฟต์ L4-7 ไปอาคารภูมิสิริฯ ชั้น 29 รับรณอน เพื่อเตรียมรับที่ลานจอดเฮลิคอปเตอร์ตามแผน
- การเสด็จลงสู่ชั้น 29 ใช้ลิฟต์ L46
- ที่ชั้น 29 จัดเตรียมห้อง stabilize มีอุปกรณ์ฉุกเฉินพร้อมใช้ (emergency cart, suction, oxygen)
- ทาง FMU (รปภ. ผู้ประสานงาน)

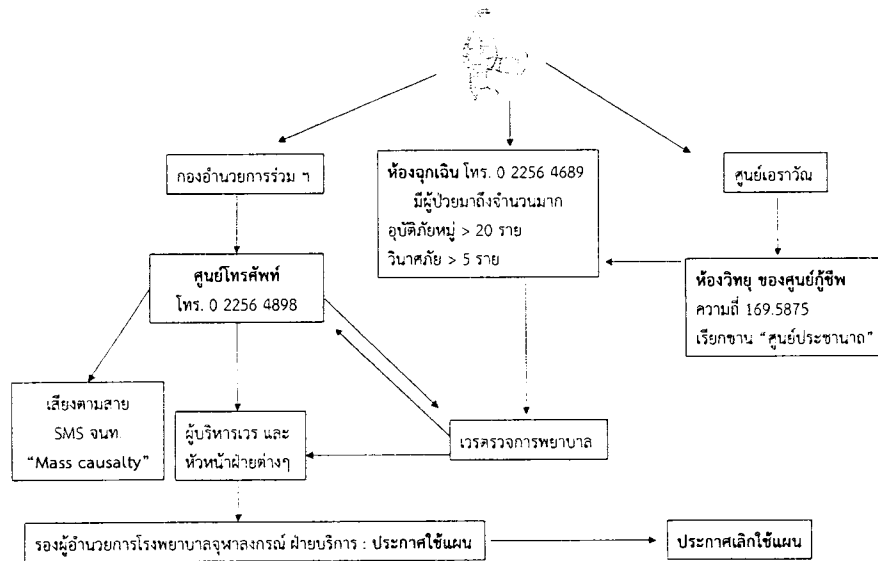
1. คุณคมน์ ปานสงค์ โทร. 09 7295 2856 2. คุณสิทธิพันธ์ คำสะไהל โทร. 09 1005 5577  
ดำเนินการดังนี้

- ให้มีการตรวจสอบบำรุงรักษาลิฟท์ทุกสัปดาห์
- ให้มีช่างบริษัทลิฟท์ประจำการเมื่อมีการกิจพิเศษ ร่วมกับช่างของ PCS

## สรุปแผนผังการประสานงาน

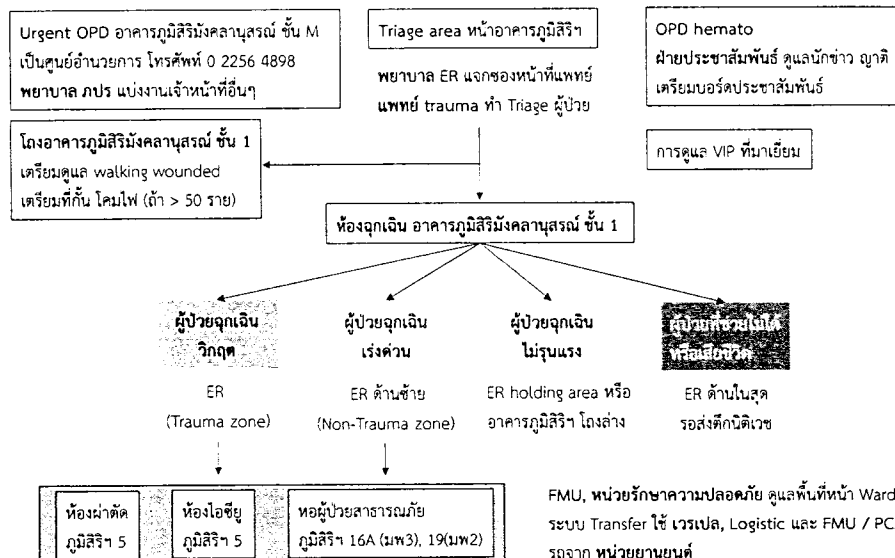


เมื่อเกิดอุบัติเหตุหมู่และวินาศภัย  
ในวันที่ 12-16 เมษายน 2562 และ 2-6 พฤษภาคม 2562



แผนบริหารงานภัยของโรงพยาบาลจุฬาลงกรณ์ ระหว่างวันที่ 12-16 เม.ย. 2562 และวันที่ 2-6 พฤษภาคม 2562: ปรับปรุงเมื่อวันที่ 28 มีนาคม 2562

ระบบการดูแลเมื่อผู้ป่วยมาถึงโรงพยาบาล



แผนบริหารงานภัยของโรงพยาบาลจุฬาลงกรณ์ ระหว่างวันที่ 12-16 เม.ย. 2562 และวันที่ 2-6 พฤษภาคม 2562: ปรับปรุงเมื่อวันที่ 28 มีนาคม 2562

## การปรับสถานที่และทรัพยากรในการดูแลผู้ป่วย

Admit / Discharge

← ห้องฉุกเฉิน

แพทย์ศัลยกรรม, orthopedics และ ER อื่นๆ

ย้ายไปหอผู้ป่วยอื่น

หอผู้ป่วยสาธาดณภัย

อาคารภูมิสิริฯ ชั้น 16 A (เดิม มงกุฎเพชรรัตน์ ชั้น 3)  
สำรอง อาคารภูมิสิริฯ ชั้น 19 A (เดิม มงกุฎเพชรรัตน์ ชั้น 2)

ระบบการ admit และระบบคิว

เวชระเบียนผู้ป่วยนอก : เลขที่ 700xxx/51 ป้ายชื่อมือ

พยาบาล : ตามชื่อ ที่อยู่ กรอกแบบฟอร์ม

ศูนย์ประกันสุขภาพ : ลงเงินเชื่อ "สาธาดณภัย"

เวชระเบียนผู้ป่วยนอก ลงประวัติ Online

ศูนย์บรรจุผู้ป่วย

ฝ่ายเทคโนโลยีสารสนเทศ

งดการผ่าตัดที่ไม่จำเป็น

ห้องผ่าตัด

อาคารภูมิสิริฯ ชั้น 5  
จำนวน 6 ห้อง

ระบบการเตรียมความพร้อมอื่นๆ

ฝ่ายธนาคารเลือด : เตรียมสำรองเลือด

ฝ่ายเวชภัณฑ์ : เตรียมเวชภัณฑ์

กลุ่มงานเภสัชกรรม : เตรียมยา

ฝ่ายเวชศาสตร์ชันสูตร : Lab

ฝ่ายรังสีวิทยา : X-ray ที่ ER

ฝ่ายการพยาบาล : หน่วยจ่ายกลาง ส่งผ้า

ฝ่ายบริหารงานอาคารและสิ่งแวดล้อม : หน่วยช่าง

ฝ่ายโภชนาวิทยาและโภชนบำบัด

ย้ายไป ICU อื่นๆ

ห้อง ICU

อาคารภูมิสิริฯ ชั้น 5

แบบรับลาอาณัติของโรงพยาบาลสุราษฎร์ธานี ระหว่างวันที่ 12-15 เม.ย. 2562 และวันที่ 2-6 พฤษภาคม 2562; ปรับปรุงเมื่อวันที่ 28 มีนาคม 2562