



บันทึกข้อความ

คณะแพทยศาสตร์
จุฬาลงกรณ์มหาวิทยาลัย
เลขรับที่ less.00399/2557
วันที่ 15 พ.ย. 2557 เวลา 10:51

ส่วนงาน ศูนย์บริการสุขภาพแห่งจุฬาลงกรณ์มหาวิทยาลัย โทร. 02-2180564 โทรสาร 02-2180564

ที่ ศธ 0512.2.62/ 00562/57

วันที่ 11 พฤศจิกายน 2557

เรื่อง ขออนุมัติโครงการแพทย์มาปฏิบัติงานที่ศูนย์บริการสุขภาพแห่งจุฬาลงกรณ์มหาวิทยาลัย

เรียน คณบดี คณะแพทยศาสตร์ (รองศาสตราจารย์ นายแพทย์โสภณ นภาธร)

สิ่งที่ส่งมาด้วย รายชื่อแพทย์สังกัดคณะแพทยศาสตร์

ภาควิชาออร์โธปิดิกส์ พศ
จุฬาลงกรณ์มหาวิทยาลัย
เลขรับที่: อธ.00047/2557
ลงวันที่: 18 พ.ย. 2557 เวลา 16:43

ตามที่ ศูนย์สุขภาพแห่งจุฬาลงกรณ์มหาวิทยาลัย ได้รับความอนุเคราะห์จากคณะแพทยศาสตร์
จุฬาลงกรณ์มหาวิทยาลัย ในการส่งแพทย์ในสังกัดมาปฏิบัติงานด้านการตรวจรักษาโรค แก่นิสิตรและบุคลากร
ณ ศูนย์บริการสุขภาพแห่งจุฬาลงกรณ์มหาวิทยาลัย อาคารจามจุรี 9 ในวันเวลาราชการ นั้น

ในการนี้ศูนย์บริการสุขภาพฯ ใคร่ขออนุมัติแพทย์ดังรายนามที่ปรากฏ (สิ่งที่ส่งมาด้วย)
ให้มาปฏิบัติงาน ณ ศูนย์บริการสุขภาพฯ ในปีงบประมาณ 2558 โดยศูนย์บริการสุขภาพฯ ได้จัดรถบริการ
รับ-ส่ง เพื่ออำนวยความสะดวกในการเดินทางมาปฏิบัติงานตามตารางเวลาที่กำหนด

จึงเรียนมาเพื่อโปรดพิจารณาอนุมัติและกรุณาแจ้งแพทย์ได้ทราบด้วย จักเป็นพระคุณยิ่ง

100m 4m - .

เรียน หัวหน้าภาควิชาที่เกี่ยวข้อง

เพื่อโปรดพิจารณา

(รองศาสตราจารย์ นายแพทย์เจษฎา แสงสุพรรณ)

รองอธิการบดี

(นางดารัตน์ ธรรมายนต์)

ผู้อำนวยการฝ่ายบริหาร

๑๗ พฤศจิกายน ๒๕๕๗

พิจารณาแล้วขอเรื่องคืน

งานสารบรรณคณะฯ ภายในวันที่ 21 พ.ย. 57

11/11/2017

15.25 น.

EM-26-WO-57 พ. 10.4

FO : 7.6

สำเนา

ส่ง ระบบ Long Paper แล้ว

เรียน ผู้อำนวยการฝ่ายบริหาร

ภาควิชาออร์โธปิดิกส์ ได้แจ้ง อาจารย์แพทย์
ทั้ง 3 ท่าน รับทราบแล้ว และยินดีไปร่วมปฏิบัติงานใน
ปีงบประมาณ 2558 ได้

จึงเรียนมาเพื่อทราบ



(ศ.นพ.อารี ตनावวลี)

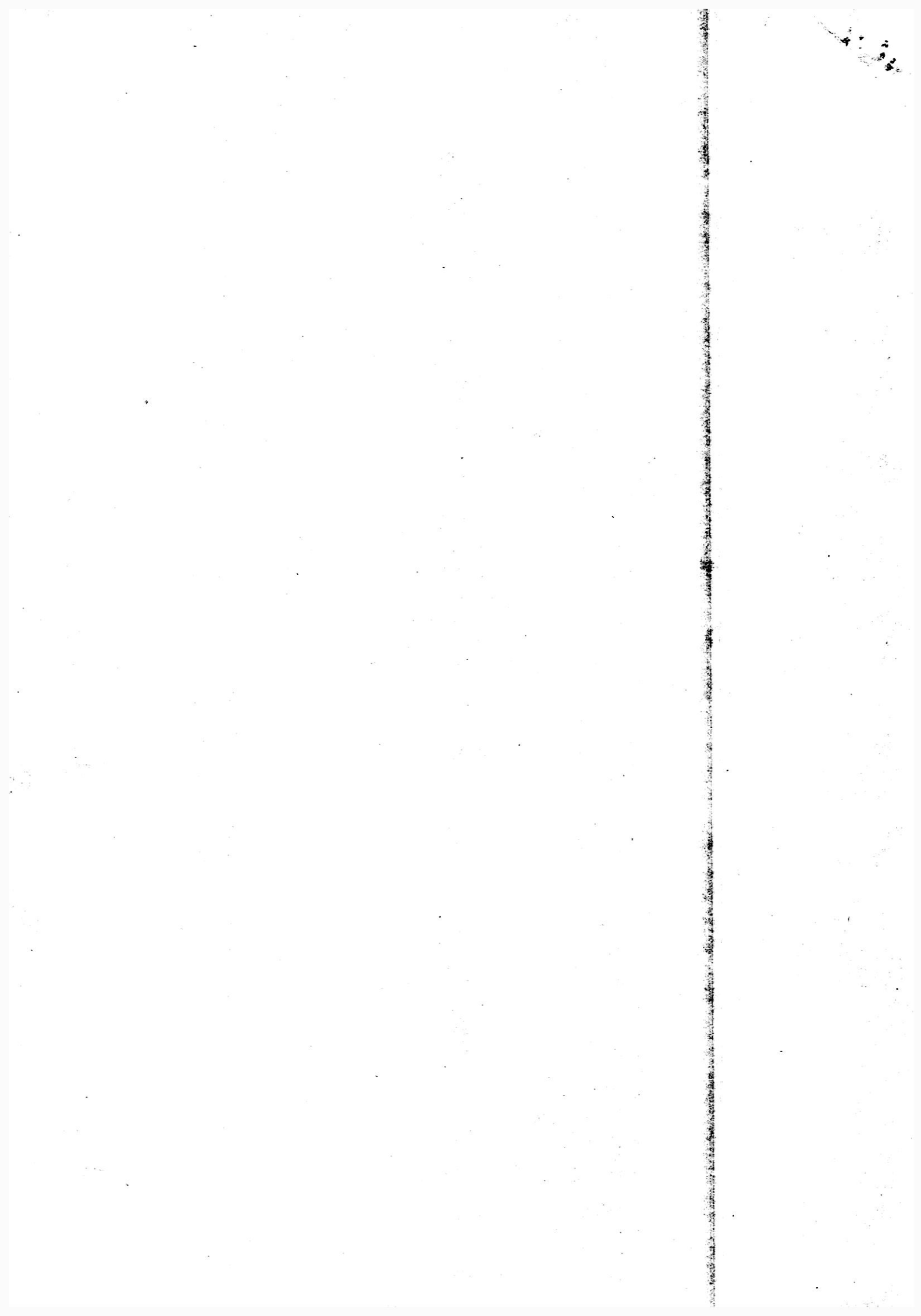
หัวหน้าภาควิชาออร์โธปิดิกส์

24 พฤศจิกายน 2557

รายชื่อคณะแพทย์ที่มาปฏิบัติงานที่ศูนย์บริการสุขภาพฯ ประจำปีงบประมาณ 2558

สังกัด คณะแพทยศาสตร์

ลำดับที่	ชื่อ-สกุล	เลขที่ ว.	สังกัด / ภาควิชา
1	ผศ.นพ.เจตตะนง แก้วสงคราม	ว 16873	อายุรศาสตร์
2	รศ.นพ.ธันวา ตันสถิตย์	ว 13142	กายวิภาคศาสตร์
3	ศ.พญ.นริสา พุตระกูล	ว 17591	สรีรวิทยา
4	รศ.นพ.สิทธิพร แอกทอง	ว 23249	กายวิภาคศาสตร์
5	รศ.พญ.จุไรพร สมบุญวงศ์	ว 13788	สรีรวิทยา
6	พญ.ณัฐริยา ตันติศิริวัฒน์	ว 21596	เวชศาสตร์ฟื้นฟู คณะแพทยศาสตร์ จุฬาฯ
7	พญ.พิมพ์ โพธิอาสน์	ว 27802	เวชศาสตร์ฟื้นฟู คณะแพทยศาสตร์ จุฬาฯ
8	ผศ.นพ.ประเสริฐ สิทธิเจริญชัย	ว 10145	ปรสิตวิทยา
9	รศ.นพ.ทศพร วิมลเก็จ	ว 10697	เวชศาสตร์ป้องกันและสังคม
10	อ.นพ.เอกสิทธิ์ โกวิทย์ดำรงค์	ว 24095	จุลชีววิทยา
11	ผศ.ดร.พญ.กนิษฐา ภัทรกุล	ว 18596	จุลชีววิทยา
12	อ.นพ.ธนศิลป์ หวลมานพ	ว 25470	กายวิภาคศาสตร์
13	พญ.ภรณ์ เหล่าอิทธิ	ว 26545	เวชศาสตร์ป้องกันและสังคม
14	นพ.พงษ์ศักดิ์ ยุกตะนันท์	ว 12262	ศัลยศาสตร์ออร์โธปิดิกส์
15	นพ.ธนะเทพ ตันเผ่าพงษ์	ว 25472	ศัลยศาสตร์ออร์โธปิดิกส์
16	ผศ.ดร.พญ.จงกลณี วงศ์ปิยะบวร	ว 18604	จุลชีววิทยา
17	นพ.ครองวงศ์ มุสิกถาวร	ว 25435	อายุรศาสตร์
18	รศ.นพ.สมบูรณ์ คีลาวัฒน์	ว 19270	พยาธิวิทยา



รายชื่อคณะแพทย์ที่มาปฏิบัติงานที่ศูนย์บริการสุขภาพฯ ประจำปีงบประมาณ 2558

สังกัด คณะแพทยศาสตร์

ลำดับที่	ชื่อ-สกุล	เลขที่ จ.	สังกัด / ภาควิชา
19	อ.นพ.กวี ภัทราดุลย์	จ 20314	ศัลยศาสตร์ออร์โธปิดิกส์
20	อ.นพ.ธีรโชติ จงสกุล	จ 13143	นิติเวชศาสตร์
21	อ.นพ.อัษฎาศรี ลิ้มพะวนิชกุล	จ 21301	จุลชีววิทยา
22	ผศ.ดร.นพ.ภาสกร วัฒนธาดา	จ 16918	สรีรวิทยา
23	นพ.อิพิงศ์ สุระประเสริฐ	จ 25605	อายุรศาสตร์
24	พญ.เปรมสุดา สมบุญธรรม	จ 25506	ภาควิชาโสต ศอ นาสิกวิทยา
25	นพ.วรวรรณ ระหว่างบ้าน	จ 33459	ภาควิชาโสต ศอ นาสิกวิทยา
26	นพ.กฤษฎา โกวิทวิบูล	จ 24585	ภาควิชาโสต ศอ นาสิกวิทยา

