



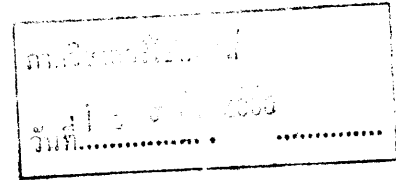
The Thai Red Cross Society

คำสั่งโรงพยาบาลจุฬาลงกรณ์

ที่ 14 /2556

เรื่อง แต่งตั้งคณะกรรมการพัฒนาระบบการปฏิบัติการกู้ชีพ (CPR)

โรงพยาบาลจุฬาลงกรณ์



ตามคำสั่งโรงพยาบาลจุฬาลงกรณ์ที่ 551/2553 ลงวันที่ 9 สิงหาคม 2553 เรื่อง แต่งตั้งคณะกรรมการพัฒนาระบบการปฏิบัติการกู้ชีพ (CPR) โรงพยาบาลจุฬาลงกรณ์ นั้น

เพื่อให้การดำเนินงานเป็นไปด้วยความเรียบร้อย จึงให้ยกเลิกคำสั่งดังกล่าวข้างต้น และแต่งตั้งผู้มีนามต่อไปนี้ เป็นคณะกรรมการพัฒนาระบบการปฏิบัติการกู้ชีพ (CPR) โรงพยาบาลจุฬาลงกรณ์ ชุดใหม่ ประกอบด้วย

1. รองผู้อำนวยการฯ ฝ่ายบริการ	ที่ปรึกษา
2. ผู้ช่วยผู้อำนวยการฯ ด้านผู้ป่วยวิกฤต	ที่ปรึกษา
3. หัวหน้าฝ่ายวิสัญญีวิทยา	ประธานกรรมการ
4. รองคณบดีคณะแพทยศาสตร์ฯ ฝ่ายนวัตกรรมการศึกษาและสารสนเทศ	กรรมการ
5. หัวหน้าพยาบาลโรงพยาบาลจุฬาลงกรณ์	กรรมการ
6. หัวหน้าฝ่ายอายุรศาสตร์	กรรมการ
7. หัวหน้าฝ่ายศัลยศาสตร์	กรรมการ
8. หัวหน้าฝ่ายกุมารเวชศาสตร์	กรรมการ
9. หัวหน้าฝ่ายสูติศาสตร์-นรีเวชวิทยา	กรรมการ
10. หัวหน้าฝ่ายออร์โธปิดิกส์	กรรมการ
11. หัวหน้าฝ่ายโสต ศอ นาสิกวิทยา	กรรมการ
12. หัวหน้าฝ่ายจักษุวิทยา	กรรมการ
13. หัวหน้าฝ่ายจิตเวชศาสตร์	กรรมการ
14. หัวหน้าฝ่ายรังสีวิทยา	กรรมการ
15. หัวหน้าฝ่ายเวชศาสตร์ฟื้นฟู	กรรมการ
16. รศ.นพ.พรเทพ เลิศทรัพย์เจริญ (ฝ่ายกุมารเวชศาสตร์)	กรรมการ
17. รศ.พญ.สุชาดา ศรีทิพย์วรรณ (ฝ่ายกุมารเวชศาสตร์)	กรรมการ
18. ผศ.นพ.สุรพันธ์ สิทธิสุข (ฝ่ายอายุรศาสตร์)	กรรมการ
19. นพ.ธนดล โรจนสานติกุล (ฝ่ายผู้ป่วยนอก)	กรรมการ
20. ผู้ช่วยหัวหน้าพยาบาลด้านการพยาบาลเฉพาะทาง	กรรมการ
21. หัวหน้าฝ่ายบริหารงานอาคารและสิ่งแวดล้อม	กรรมการ
22. หัวหน้าฝ่ายประชาสัมพันธ์	กรรมการ

- |                                                                 |                            |
|-----------------------------------------------------------------|----------------------------|
| 23. ผู้ตรวจการพยาบาลกลุ่มงานพยาบาลวิกฤตกรรม                     | กรรมการ                    |
| 24. ผู้ตรวจการพยาบาลกลุ่มงานการพยาบาลวิกฤตโรคหัวใจและหลอดเลือด  | กรรมการ                    |
| 25. ผู้ตรวจการพยาบาลกลุ่มงานการพยาบาลวิกฤตศัลยกรรม              | กรรมการ                    |
| 26. ผู้ตรวจการพยาบาลกลุ่มงานการพยาบาลอุบัติเหตุ-ฉุกเฉิน         | กรรมการ                    |
| 27. หัวหน้าหอผู้ป่วย ตึกกปร. ชั้น 3 (ฝ่ายการพยาบาล)             | กรรมการ                    |
| 28. หัวหน้าหน่วยเวชศาสตร์ฉุกเฉิน (ฝ่ายผู้ป่วยนอก)               | กรรมการ                    |
| 29. หัวหน้าวิสัญญีพยาบาล (ฝ่ายวิสัญญีวิทยา)                     | กรรมการ                    |
| 30. แม่บ้านตึก กปร.                                             | กรรมการ                    |
| 31. แม่บ้านตึก สก.                                              | กรรมการ                    |
| 32. แม่บ้านตึกนวมินทราชินี – ตึกคัลฉนงศ์                        | กรรมการ                    |
| 33. รศ.พญ.อรลักษณ์ รอดอนันต์ (ฝ่ายวิสัญญีวิทยา)                 | กรรมการและเลขานุการ        |
| 34. น.ส.กนกวรรณ เกษะประการ (พยาบาล 6 ฝ่ายการพยาบาล)             | กรรมการและผู้ช่วยเลขานุการ |
| 35. น.ส.หทัยชนก สุวรรณ (จนท.บริหารงานทั่วไป 4 ศูนย์พัฒนาคุณภาพ) | กรรมการและผู้ช่วยเลขานุการ |

ทั้งนี้ ตั้งแต่บัดนี้เป็นต้นไป

สั่ง ณ วันที่ 11 มกราคม 2556



(รองศาสตราจารย์นายแพทย์โสภณ นภาร)

ผู้อำนวยการโรงพยาบาลจุฬาลงกรณ์

กมล นพรัตน์ พงษ์

๒

17/1/56